

Les essentiels du marché du travail : **LA LITTÉRATIE, LA NUMÉRATIE ET LE NUMÉRIQUE!**

Ce guide explique l'importance des compétences en **littératie**, en **numératie** et **numériques** pour les travailleurs et travailleuses de la Chaudière-Appalaches. Il s'agit d'un outil pour aider les entreprises à identifier leurs besoins et connaître les soutiens disponibles. Ainsi, les travailleurs et travailleuses seront mieux outillés pour acquérir des compétences liées à leurs tâches, s'adapter à la complexité grandissante des fonctions de travail et à l'évolution des technologies.

Conseil régional
des partenaires
du marché du travail

Québec 
Chaudière-
Appalaches



D'abord, quelques notions

La **littératie**, la **numératie** et les compétences **numériques** sont le fondement des compétences d'avenir que le travailleur ou la travailleuse doit posséder puisqu'elles sont la base de plusieurs autres compétences.



Littératie

C'est l'aptitude à comprendre et à utiliser l'information écrite dans la vie courante, en vue d'accroître ses connaissances et ses capacités, notamment au travail.



Numératie

C'est l'ensemble des connaissances et compétences nécessaires pour gérer efficacement les exigences mathématiques de diverses situations professionnelles et personnelles.



Numérique

C'est être en mesure d'utiliser et de comprendre les différentes technologies et d'en saisir leur potentiel.

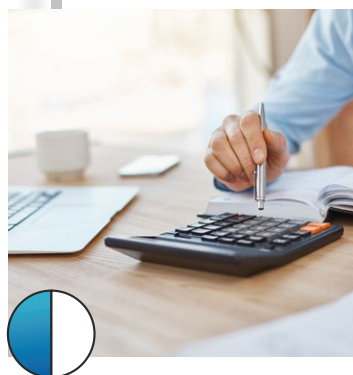


Quelques statistiques*



1/5 personne de 15 à 64 ans a une **capacité très limitée à traiter l'information.**

▼
Chaudière-Appalaches :
53 000 personnes



Un peu plus de 50 % de la population du Québec a un faible niveau de **littératie** et de **numératie.**

▼
Chaudière-Appalaches :
126 000 travailleurs, travailleuses et les personnes à la recherche d'un emploi



2/3 personnes de 15-64 ans **éprouvent de la difficulté à trouver les renseignements nécessaires sur Internet pour résoudre un problème.**

▼
Chaudière-Appalaches :
177 500 personnes



Photo prise avant mars 2020

Le groupe des 45-65 ans présente le **plus faible niveau de littératie** et de **numératie.**

▼
Chaudière-Appalaches :
89 000 travailleurs, travailleuses

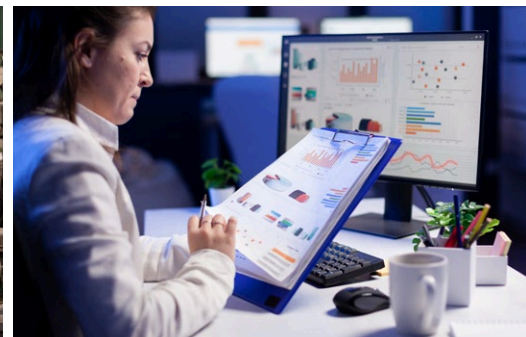
*Plusieurs études font un lien direct entre le niveau de compétences en **littératie**, en **numératie** et **numériques** et la capacité des travailleurs et travailleuses à intégrer les nouvelles compétences liées à leurs tâches et à celles du virage numérique.*

*Selon l'enquête internationale de l'évaluation des compétences de base des adultes



Votre entreprise est-elle à risque?

Voici quelques pistes de réflexion pour vérifier si votre personnel est susceptible de rencontrer des défis liés au manque de compétences en **littératie**, en **numératie** ou **numériques**.



Photos prises avant mars 2020

Caractéristiques de l'entreprise ou de la situation de travail

- ✓ L'entreprise emploie moins de 50 personnes.
- ✓ La proportion des tâches routinières qui sollicitent peu de compétences est importante.
- ✓ L'entreprise investit dans sa transition numérique, en innovation ou modifie son modèle d'affaires.

| *Les études démontrent que plus le nombre d'employés diminue et que les tâches routinières sont importantes, plus la proportion d'employés ayant un faible ou un très faible niveau de compétences en **littératie** augmente.*

Caractéristiques des employés

- ✓ La proportion de travailleurs et travailleuses de 45-65 ans est élevée.
- ✓ La proportion du personnel sans diplôme ou peu scolarisé est élevée.

| *Ces caractéristiques sont des **indicateurs de vulnérabilité** des travailleurs et des travailleuses.*

Défis en entreprise

- ✓ Le **niveau de rendement** de certains travailleurs et travailleuses pourrait être amélioré.
- ✓ Plusieurs employés et employées manquent de **polyvalence** et de **mobilité**.
- ✓ Les changements d'équipement, de procédé ou de matériel génèrent de la **résistance** chez certains employés et employées.
- ✓ Les **taux de rejets** et de retours de marchandises sont récurrents.
- ✓ Les **accidents ou blessures** au travail sont fréquents ou à la hausse.
- ✓ Le **taux de roulement** de la main-d'oeuvre augmente.

| *Le faible niveau de compétences en **littératie**, en **numératie** et **numériques** peut entraîner ces conséquences négatives pour l'entreprise.*

Situations en milieu de travail illustrant des lacunes :



Littératie

- ✓ Le personnel a de la difficulté à comprendre les consignes écrites, des explications supplémentaires sont souvent nécessaire.
- ✓ Certains employés et employées évitent les situations où il faut lire et écrire.
- ✓ Des employés ou employées repèrent difficilement les informations dans un texte, une note de service, un bon de commande ou un courriel.
- ✓ Des consignes ne sont pas bien comprises, donc pas respectées.
- ✓ Des formulaires ne sont pas bien remplis ou ne contiennent qu'un minimum d'information.
- ✓ Des employés ou employées ont de la difficulté à transmettre leurs connaissances ou de l'information à leurs collègues.
- ✓ Les communications entre les quarts de travail donnent lieu à des erreurs d'interprétation.



Numératie

- ✓ Des erreurs fréquentes de calcul de quantité ou dans les prises de mesure sont constatées.
- ✓ Des employés et employées n'utilisent pas certains instruments de mesure de façon efficace.



Compétences numériques

- ✓ L'utilisation des appareils numériques ou d'interfaces numériques est ardue.
- ✓ L'adaptation d'interfaces ou de panneaux de commande de nouveaux équipements est nécessaire pour les rendre plus faciles à utiliser.
- ✓ Des employés ou employées évitent d'utiliser les équipements dotés d'un affichage numérique.
- ✓ Des employés ou employées sont incapables de trouver de l'information sur le Web.





Rehausser les compétences en littératie, en numératie et numériques est une solution gagnante!



Photos prises avant mars 2020

Pour la rétention du personnel

- + Favorise le sentiment d'appartenance à l'entreprise.
- + Augmente l'estime et la confiance en soi.
- + Diminue le taux de roulement.
- + Amène la possibilité de développement de carrière et de promotion.

Pour la productivité

- + Réduit le temps d'exécution des tâches, les taux d'erreurs et le gaspillage.
- + Augmente la qualité du travail.
- + Augmente la capacité à utiliser les nouvelles technologies.
- + Améliore le service à la clientèle.

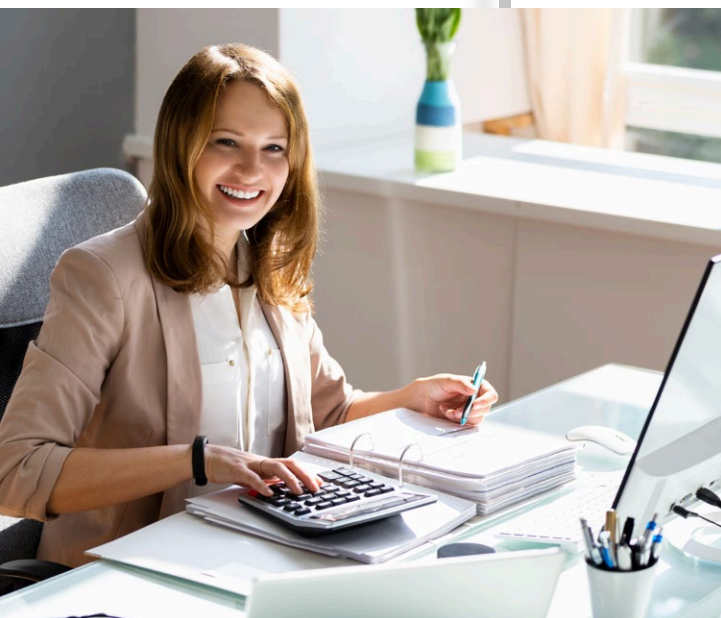
Pour l'efficacité et la sécurité

- + Améliore la compréhension des exigences, procédures de travail et consignes de sécurité.
- + Facilite l'adaptation aux changements organisationnels et technologiques.
- + Développe l'autonomie.

*Selon une étude réalisée par l'Organisation de coopération et de développement économiques (OCDE), augmenter de 1 % les compétences en **littératie** vous permet d'augmenter de 2,5 % la productivité de votre entreprise.*



Rehausser les compétences de votre personnel, comment ça fonctionne?



Communiquer avec un conseiller ou une conseillère de [Services Québec](#) pour :

- + Vous **accompagner** dans votre réflexion;
- + Vous **expliquer** les **subventions disponibles**;
- + Vous **diriger** vers les [centres de services scolaires et des cégeps](#) qui vous aideront à :
 - **Cibler et prioriser les activités d'apprentissage** en fonction des tâches à accomplir;
 - **Adapter la formation** à la situation de l'entreprise : durée, horaire, nombre de travailleurs et travailleuses.

**Subventions possibles jusqu'à
100 % des dépenses, incluant les salaires.**